



## MAGISTRÁT MĚSTA DĚČÍN

Odbor správních činností a obecní živnostenský úřad

Mírové nám. 1175/5, 405 38 Děčín IV

Datová schránka: x9hbpfn

Číslo jednací: MDC/49815/2024  
Spisová zn.: MDC/8186/2024  
Počet listů: 5  
Počet příloh: 1

Vyřizuje: Jan Dvořák  
Telefon: 412 591 237  
Fax:  
E-mail: jan.dvorak@mmdecin.cz

Děčín 25.04.2024

## VEŘEJNÁ VYHLÁŠKA

Opatření obecné povahy

### STANOVENÍ PŘECHODNÉ ÚPRAVY PROVOZU

Tour de feminin - cyklistický závod

Magistrát města Děčín, Odbor správních činností a obecní živnostenský úřad - oddělení silničního správního a dopravního úřadu jako správní orgán (dále jen "správní orgán") příslušný podle § 124 odst. 6 zákona č. 361/2000 Sb., o provozu na pozemních komunikacích a o změnách některých zákonů (zákon o silničním provozu), ve znění pozdějších předpisů (dále jen "zákon o silničním provozu") na návrh, který podal

#### **RoadCycling Events, z.s., IČO 18022995, Nová 116, 440 01 Peruc**

(dále jen "navrhovatel") podle § 77 odst. 1 písm. c) a § 77 odst. 5 zákona o silničním provozu a § 172 a 173 zákona č. 500/2004 Sb., správní řád, ve znění pozdějších předpisů (dále jen "správní řád") opatřením obecné povahy

#### **s t a n o v í**

přechodnou úpravu provozu na pozemní komunikaci (PK) dopravním značením a zařízením (DZ)

PK: silnice č. III/25854, silnice č. III/25860, silnice č. III/26313, silnice č. III/25861, silnice č. III/26322, silnice č. III/26323, silnice č. II/263, viz příloha

DZ: viz dopravně – inženýrské opatření v příloze

v termínu: po nabytí účinnosti opatření a po dobu platnosti pravomocného rozhodnutí ve věci povolení zvláštního užívání a uzavírky komunikace, vydaného silničním správním úřadem

akce: Tour de feminin - cyklistický závod

kontakt. os.: paní Simona Davidková, tel: 603 586 044

E-mail: [posta@mmdecin.cz](mailto:posta@mmdecin.cz)

Internet: [www.mmdecin.cz](http://www.mmdecin.cz)

platnost stanovení: 1 rok od vydání opatření MDC/49815/2024 ze dne 25.04.2024 za podmínek viz níže a dále viz poučení

**Opatření nabývá účinnosti pátým dnem po vyvěšení na úřední desce Magistrátu města Děčín.**

**Podmínky pro provedení přechodné úpravy provozu:**

1. DZ nesmí být umístěno na komunikaci před nabytím účinnosti opatření.
2. DZ bude na komunikaci umístěno pouze v termínu ohraničeném platností pravomocného rozhodnutí silničního správního úřadu ve věci povolení zvláštního užívání komunikace, případně uzavírky komunikace, s výjimkou DZ IP 22 (změna organizace dopravy) a B28, B29 (zákaz zastavení, stání), které bude na komunikaci osazeno minimálně s týdenním předstihem před realizací uzavírky a zákazu, s uvedeným termínem platnosti dle pravomocného rozhodnutí silničního správního úřadu.
3. Značky, světelné signály a dopravní zařízení související s pracovním místem budou umístěny až bezprostředně před začátkem prací (podmínkou umístění je pravomocné rozhodnutí silničního správního úřadu) s ohledem na dobu potřebnou k jejich instalaci. Není-li to možné, musí být jejich platnost dočasně zrušena zakrytím nebo jiným vhodným způsobem tak, aby značky, světelné signály a dopravní zařízení nebyly viditelné z žádného jízdního směru.
4. DZ smí být užíváno jen po nezbytně nutnou dobu a pokud pominuly důvody pro jejich užití, musí být neprodleně zrušeno škrtnutím, zakrytím nebo odstraněním.
5. Bude-li odložena či přerušena činnost, která vyvolala potřebu umístění DZ, musí být DZ neprodleně zrušeno škrtnutím, zakrytím nebo odstraněním.
6. Případná změna termínu pro umístění DZ (oproti údajům v žádosti) bude oznámena správnímu orgánu, odsouhlasena dotčeným orgánem a vlastníkem (správcem) komunikace a silničním správním úřadem bude vydáno rozhodnutí o povolení zvláštního užívání a příp. povolení uzavírky komunikace s aktuálním termínem prací.
7. Realizaci úpravy provozu bude provádět pouze zhotovitel, který má platná oprávnění pro provádění těchto prací a prokáže způsobilost pro zajištění jakosti při provádění, osazování a umísťování dopravního značení.
8. Úprava provozu bude realizována dle přílohy tohoto stanovení, která je nedílnou součástí stanovení (viz příloha) a bylo pro ni vydáno stanovisko dotčeného orgánu - Policie ČR, KRPU-66960-2/ČJ-2024-040206 ze dne 11.04.2024 (dále jen „stanovisko dotčeného orgánu“).
9. Provedení a umístění DZ musí být v souladu s vyhláškou č. 294/2015 Sb., kterou se provádějí pravidla provozu na pozemních komunikacích, ve znění pozdějších předpisů, technickou normou ČSN EN 12899-1, platnými technickými podmínkami TP 66 "Zásady pro označování pracovních míst na pozemních komunikacích" a vzorovými listy pro DZ VL6.1-4. Dodatkové tabulky musí být realizovány dle vzorových listů č. 6, vydanými Ministerstvem dopravy.
10. Veškeré DZ bude provedeno v základní velikosti v reflexním provedení. Všechny součásti DZ (patka, sloupek, značka, uchycení) musí být schváleného typu.
11. Trvalé DZ, které je v rozporu s přechodným dopravním značením bude zakryto nebo přeškrtnuto páskou s oranžovo-černým pruhem v šířce min. 50 mm (mimo DZ, upravující přednost) a po ukončení akce uvedeno do původního stavu.
12. Při realizaci úpravy provozu nesmí být na předmětné komunikaci ohrožen bezpečný a plynulý provoz, komunikace nesmí být znečišťována či poškozena a nesmí na ní být ukládán žádný materiál.

13. Značky, světelné signály a dopravní zařízení musí být po celou dobu prací (akce) udržovány ve funkčním stavu, v čistotě a správně umístěny. K označení nesmí být užito nečitelného či poškozeného DZ a DZ musí být zajištěno proti posunutí vlivem povětrnosti.
14. DZ, které mají význam jen v časově omezené době (např. jen v pracovní době, skládka materiálu, apod.), musí být mimo tuto dobu zrušeny škrtnutím, zakrytím nebo odstraněním DZ.
15. V případě zkrácení termínu prací bude neprodleně přechodné DZ odstraněno, součásti a příslušenství pozemní komunikace uvedeny do původního stavu a tato skutečnost neprodleně oznámena vlastníku (správci) komunikace, silničnímu správnímu úřadu (vydávajícímu povolení ke zvláštnímu užívání a uzavírce) a orgánu Policie ČR z důvodu ohlášení údajů do aplikace Národního dopravního informačního centra (NDIC – <http://jsu.jsdi.cz>) Slovenská 7/1124, 702 00 Ostrava – Přívoz NDIC (596 663 550 – 556) dle § 124 odst. 3 zákona o silničním provozu a vyhlášky Ministerstva dopravy č. 3/2007, o celostátním dopravním informačním systému.
16. Změna oproti údajům v povolení zvláštního užívání a uzavírky komunikace bude v případech (havárie, víkend, mimo pracovní dobu úřadu, apod.) hlášena telefonicky navrhovatelem do aplikace Národního dopravního informačního centra (NDIC – <http://jsu.jsdi.cz>) Slovenská 7/1124, 702 00 Ostrava – Přívoz NDIC (596 663 550 – 556) v souladu s vyhláškou Ministerstva dopravy č. 3/2007, o celostátním dopravním informačním systému.
17. Za dodržení podmínek je zodpovědný navrhovatel.
18. Z důvodu zajištění bezpečnosti silničního provozu může správní orgán stanovit další dopravní značení, případně stanovené dopravní značení změnit. Povinností navrhovatele je zajistit okamžité osazení stanoveného dopravního značení.

## **Odůvodnění**

Navrhovatel podal návrh na přechodnou úpravu provozu na pozemních komunikacích z důvodu zajištění bezpečnosti silničního provozu na silnicích č. III/25854, č. III/25860, č. III/26313, č. III/25861, č. III/26322, č. III/26323 a č. II/263 z důvodu pořádání cyklistického závodu Tour de feminin v termínu 24.05.2024 a 26.05.2024. K návrhu přiložil návrh dopravně – inženýrského opatření.

Správní orgán obdržel stanovisko dotčeného orgánu, návrh posoudil a neshledal zákonné důvody, které by bránily stanovení přechodné úpravy provozu, a proto stanovil přechodnou úpravu provozu na pozemních komunikacích.

Správní orgán stanovil termín pro umístění dopravního značení: „Po nabytí účinnosti opatření a po dobu platnosti pravomocného rozhodnutí ve věci povolení zvláštního užívání a uzavírky komunikace, vydaného silničním správním úřadem.“ Správní orgán při stanovení tohoto termínu vycházel ze zásad správního řízení (zejm. zásada rychlosti a hospodárnosti, zásada spolupráce a součinnosti) dle správního řádu a ze skutečnosti, že termín stavby bývá často ovlivněn vnějšími okolnostmi a vlivy, nezávislými na vůli zhotovitele prací (akce), čímž dochází ke změně termínu zahájení prací, případně délky prací a tím vyvolané potřebě pro změnu termínu pro umístění dopravního značení, přičemž platnost stanovení omezil na 1 rok s podmínkou, že případná změna termínu pro umístění DZ bude odsouhlasena dotčeným orgánem a vlastníkem (správcem) komunikace a silničním správním úřadem bude vydáno povolení zvláštního užívání a uzavírky komunikace s aktuálním termínem prací.

## **Poučení účastníků**

Proti opatření obecné povahy nelze podat opravný prostředek. Opatření obecné povahy nabývá účinnosti pátým dnem po vyvěšení na úřední desce správního orgánu a musí být

vyvěšeno po dobu nejméně 15 dnů. Soulad opatření obecné povahy s právními předpisy lze posoudit v přezkumném řízení.

Stanovení je platné pouze jako součást a po dobu platnosti pravomocného rozhodnutí silničního správního úřadu ve věci povolení zvláštního užívání komunikace dle § 25 odst. 1 a 6 zákona č. 13/1997 Sb., o pozemních komunikacích, ve znění pozdějších předpisů (dále jen „zákon o pozemních komunikacích“) a případně povolení uzavírky komunikace dle § 24 zákona o pozemních komunikacích. Bez tohoto rozhodnutí dopravní značení nesmí být na komunikaci osazeno a toto stanovení je bezpředmětné.

Dojde-li ke změně termínu prací a nedojde ke změně v návrhu stanovení DZ, po odsouhlasení změny termínu dotčeným orgánem a vlastníkem (správce) komunikace, zůstává toto stanovení v platnosti pro vydání rozhodnutí o zvláštním užívání a případně povolení uzavírky komunikace v novém termínu prací.

**Ing. Vladimíra Holečková**  
vedoucí odboru

#### **Příloha**

- Situace dopravně – inženýrského opatření

#### **Na úřední desku vyvěsí po dobu 15ti dnů**

- Magistrát města Děčín, Odbor správních činností a obecní živnostenský úřad - oddělení silničního správního a dopravního úřadu
- Obec Srbská Kamenice
- Město Česká Kamenice
- Obec Kunratice
- Obec Kytlice
- Obec Jetřichovice
- Obec Janská

Děčín vyvěšeno dne: 25.4.2024 Sejmuto dne: .....  
Razítko, podpis orgánu, který potvrzuje vyvěšení a sejmutí oznámení

## **Doručí se**

I. Účastníci řízení podle § 27 odst.1 SŘ (do vlastních rukou)

RoadCycling Events, z.s.

sídlo: Nová č.p. 116, Peruc-Telce, 440 01 Louny 1

Obec Srbská Kamenice

sídlo: Srbská Kamenice č.p. 54, 407 15 Srbská Kamenice

Město Česká Kamenice

sídlo: Náměstí Míru č.p. 219, 407 21 Česká Kamenice

Obec Kunratice

sídlo: Kunratice č.p. 107, 405 02 Děčín 2

Obec Kytlice

sídlo: Kytlice č.p. 24, 407 45 Kytlice

Obec Jetřichovice

sídlo: Jetřichovice č.p. 24, 407 16 Jetřichovice u Děčína

Obec Janská

sídlo: Janská č.p. 83, 405 02 Děčín 2

Dotčené orgány a ostatní

Krajské ředitelství policie Ústeckého kraje, Územní odbor Ústí nad Labem, dopravní inspektorát Děčín

sídlo: Lidické náměstí č.p. 899/9, Ústí nad Labem-centrum, 400 01 Ústí nad Labem 1



Pomáhat a chránit

KŘP ÚSTECKÉHO KRAJE

Územní odbor Děčín  
dopravní inspektorát



Č. j. KRPU-66960-2/ČJ-2024-040206

Děčín 11. dubna 2024

Počet stran: 5

Přílohy: 1/PD

RoadCycling Events, z.s.  
Nová 116  
Telce  
440 01 Peruc

### Cyklistický závod Tour de Feminin 2024, okres Děčín - závazné stanovisko.

Dopravní inspektorát v Děčíně obdržel Vaší žádost o vyjádření k 35. ročníku etapového cyklistického závodu žen „Tour de Feminin 2024“, který se budou konat na silnicích okresu Děčín v oblasti Šluknovského výběžku a České Kamenice ve dnech 23.05.2024 až 26.05.2024:

- I. etapa 23. května 2024 od 16:00 hod. do 18:00 hod. (start v Krásné Lípě)
- II. etapa 24. května 2024 od 15:00 hod. do 18:30 hod. (start v Krásné Lípě)
- III. etapa 25. května 2024 od 15:00 hod. do 18:30 hod. (start v Rumburku)
- IV. etapa 26. května 2024 od 10:00 hod. do 14:00 hod. (start ve Varnsdorfu)

DI-Děčín jako příslušný orgán Policie ČR s odkazem na ust. § 77 odst. 2 písm. b) zák. č. 361/2000 Sb., o provozu na pozemních komunikacích, ve znění pozdějších předpisů a dle ust. § 24 odst. 2 písm. d) a ust. § 25 odst. 1 zákona č. 13/1997 Sb., o pozemních komunikacích, ve znění pozdějších předpisů vydává závazné stanovisko:

#### s o u h l a s í

s pořádáním cyklistického závodu "Tour de Feminin 2024" na silnicích okresu Děčín a s tím souvisejícím dopravním opatřením dle námi ověřené situace, které jsou nedílnou součástí tohoto stanoviska za **splnění podmínek**:

- 1) Za řádný průběh celé akce a zajištění bezpečnosti jednotlivých účastníků **zodpovídá pořadatel**.
- 2) V rozhodnutí o povolení zvláštního užívání bude stanovena fyzická osoba odpovědná za organizaci celé akce, včetně uvedení identifikačních a kontaktních údajů (dle Žádosti se jedná o osobu - Simona Davidková, tel. 603 586 044).
- 3) Všichni pořadatelé musí splňovat podmínky uvedené v ust. § 79 zák. č. 361/2000 Sb., o provozu na pozemních komunikacích, ve znění pozdějších předpisů (osoba pořadatele je uvedena v povolení zvláštního užívání, starší 18 let). Tato osoba musí mít při výkonu oprávnění kopii

Husovo náměstí 111  
405 02 Děčín

Tel.: 974432259  
E-mail: krpu.podatelna@pcr.cz  
ID DS: a64ai8n

[www.policie.cz](http://www.policie.cz)

povolení zvláštního užívání u sebe. Osoba pořadatele musí být oblečena v souladu s vyhl. č. 294/2015 Sb., kterou se provádějí pravidla provozu na pozemních komunikacích).

4) Bude zajištěna úplná uzavírka (viz. příloha) úseků silnic:

### **1. etapa - časovka:**

Krásná Lípa, Křínické náměstí, start 16:00 hod.  
Sil. III/2652 - Krásná Lípa - Doubice od 16:00 do 16:08 hod.  
Sil. III/2653 Doubice - Kyjov - Krásný Buk od 16:08 do 16:16 hod.  
Sil. II/265 Krásný Buk - Krásná Lípa od 16:16 do 16:19 hod.  
Cil. Krásná Lípa, Křínické náměstí od 16:19 hod. do 18:00 hod.

### **2. etapa - Národním parkem České Švýcarsko:**

Krásná Lípa, Křínické náměstí, start od 15:00  
Sil. II/263 Krásná Lípa - Chřibská od 15:00 hod. do 15:10 hod.  
Sil. III/25861 Chřibská - Jetřichovice od 15:10 hod. do 15:25  
Sil. III/25854 Jetřichovice - Srbská Kamenice od 15:25 do 15:35 hod.  
Sil. III/25860 Srbská Kamenice - Česká Kamenice od 15:35 do 15:42 hod.  
Sil. III/26313 Česká Kamenice - Studený od 15:42 do 15:53 hod.  
Sil. III/25861 Na Potocích - Dolní Chřibská od 15:55 do 15:57 hod.  
Sil. III/2653 Dolní Chřibská - Doubice od 15:57 do 16:03 hod.

#### **Malý okruh I**

Sil. III/2653 Doubice - Dlouhý důl od 16:03 do 16:12 hod.  
MK Dlouhý důl - Vlčí Hora od 16:12 do 16:13 hod.  
Sil. II/265 Vlčí Hora - Brtníky od 16:13 do 16:16 hod.  
Sil. III/2657 Brtníky - Staré Křečany od 16:16 do 16:21 hod.  
Sil. III/2656 Staré Křečany - Zahrady od 16:21 do 16:25 hod.  
Sil. II/265 Zahrady - Krásná Lípa od 16:25 do 16:30 hod.  
Sil. III/2652 Krásná Lípa - Doubice od 16:30 do 16:38 hod.

#### **Malý okruh II**

Sil. III/2653 Doubice - Dlouhý důl od 16:38 do 16:46 hod.  
MK Dlouhý důl - Vlčí Hora od 16:46 do 16:47 hod.  
Sil. II/265 Vlčí Hora - Brtníky od 16:47 do 16:51 hod.  
Sil. III/2657 Brtníky - Staré Křečany od 16:51 do 16:56 hod.  
Sil. III/2656 Staré Křečany - Zahrady od 16:56 do 17:00 hod.  
Sil. II/265 Zahrady - Krásná Lípa od 17:00 do 17:05 hod.  
Sil. III/2652 Krásná Lípa - Doubice od 17:05 do 17:13 hod.

#### **Malý okruh III**

Sil. III/2653 Doubice - Dlouhý důl od 17:13 do 17:21 hod.  
MK Dlouhý důl - Vlčí Hora od 17:21 do 17:22 hod.  
Sil. II/265 Vlčí Hora - Brtníky od 17:22 do 17:25 hod.  
Sil. III/2657 Brtníky - Staré Křečany od 17:25 do 17:31 hod.  
Sil. III/2656 Staré Křečany - Zahrady od 17:31 do 17:35 hod.  
Sil. II/265 Zahrady - Krásná Lípa od 17:35 do 17:40 hod.  
Cil Krásná Lípa - Křínické náměstí od 17:40 do 18:30

### **3. etapa - Šluknovskou pahorkatinou:**

#### 1. kolo

Lužické náměstí v Rumburku, start 15:00 hod.

MK Máchova, 2. polské armády a silnice II/263 (ZŠ Pastelka) od 15:03 hod.

Sil. II/263 ZŠ Pastelka - Jiřikov od 15:03 do 15:09 hod.

Sil. II/2662 Jiřikov - Šluknov od 15:09 do 15:21 hod.

Sil. II/266 Šluknov - Velký Šenov (křižovatka) od 15:21 do 15:31 hod.

Sil. III/26518 Velký Šenov - Velký Šenov (žel. přejezd) od 15:31 do 15:33 hod.

Sil. II/265 Velký Šenov - Velký Šenov (U pomníku) od 15:31 do 15:33 hod.

Sil. II/266 Velký Šenov - Lipová - Lobendava od 15:31 do 15:40 hod.

Sil. II/267 Lobendava - Dolní Poustevna od 15:40 do 15:49 hod.

Sil. III/2675 Dolní Poustevna - Vilémov od 15:49 do 15:54 hod.

Sil. III/26510 Vilémov - Mikulášovice od 15:54 do 16:01 hod.

Sil. II/265 Mikulášovice - Brtníky od 16:01 do 16:10 hod.

Sil. III/2657 Brtníky - Staré Křečany - Rumburk od 16:10 do 16:21 hod.

MK Plynární, 2. polské armády, Loreta, Radniční, Lužické nám. Rumburk od 16:21 do 16:25 hod.

#### 2. kolo

MK Lužické nám. - Loreta, Rumburk od 16:25 do 16:26 hod.

Sil. II/263 Jiřikovská - Jiřikov od 16:26 do 16:33 hod.

Sil. II/2662 Jiřikov - Šluknov od 16:33 do 16:45 hod.

Sil. II/266 Šluknov - Velký Šenov (křižovatka) od 16:45 do 16:53 hod.

Sil. III/26518 Velký Šenov - Velký Šenov (žel. přejezd) od 16:53 do 16:55 hod.

Sil. II/265 Velký Šenov - Velký Šenov (U pomníku) od 16:55 do 16:58 hod.

Sil. II/266 Velký Šenov - Lipová - Lobendava od 16:58 do 17:05 hod.

Sil. II/267 Lobendava - Dolní Poustevna od 17:05 do 17:13 hod.

Sil. III/2675 Dolní Poustevna - Vilémov od 17:13 do 17:18 hod.

Sil. III/26510 Vilémov - Mikulášovice od 17:18 do 17:25 hod.

Sil. II/265 Mikulášovice - Brtníky od 17:25 do 17:33 hod.

Sil. III/2657 Brtníky - Staré Křečany - Rumburk od 17:33 do 17:46 hod.

MK Plynární, 2. polské armády, Machova, Loreta, Lužické nám. Rumburk od 17:46 do 17:49 hod.

Cíl Rumburk, Lužické nám. od 17:49 do 18:30 hod.

#### 4. etapa - Lužickými horami:

Varnsdorf, náměstí, start 10:00 hod.

MK Národní, Střední, Varnsdorf od 10:00 hod.

Sil. III/2641 a II/264 Varnsdorf - Dolní Podluží od 10:10 do 10:11 hod.

Sil. II/264 Dolní Podluží - Jiřetín Pod Jedlovou - Horní Podluží - Rybníště od 10:11 do 10:22 hod.

Sil. III/26325 Rybníště - Krásné Pole od 10:22 do 10:29 hod.

Sil. III/26324 Krásné Pole - Kytlice od 10:29 do 10:37 hod.

Sil. III/26322 Kytlice - Mlýny od 10:37 do 10:44 hod.

Sil. III/26323 Mlýny - Křížový Buk od 10:44 do 10:48 hod.

Sil. II/263 Křížový Buk - Dolní Chřibská od 10:48 hod. 10:54 hod.

Sil. III/25861 Dolní Chřibská - Dolní Chřibská 10:54 do 10:58 hod.

Sil. III/2653 Dolní Chřibská - Doubice od 10:58 do 11:04 hod.

Sil. III/2652 Doubice - Krásná Lípa od 11:04 do 11:11 hod.

#### kolo II

Sil. II/263 Krásná Lípa - Rybníště od 11:12 do 11:17 hod.

Sil. III/26325 Rybníště - Krásné Pole od 11:17 do 11:26 hod.

Sil. III/26324 Krásné Pole - Kytlice od 11:26 do 11:32 hod.

Sil. III/26322 Kytlice - Mlýny od 11:32 do 11:39 hod.

Sil. III/26323 Mlýny - Křížový Buk od 11:39 do 11:43 hod.



Sil. II/263 Křížový Buk - Dolní Chřibská od 11:43 hod. 11:50 hod.  
Sil. III/25861 Dolní Chřibská - Dolní Chřibská 11:50 do 11:53 hod.  
Sil. III/2653 Dolní Chřibská - Doubice od 11:53 do 11:59 hod.  
Sil. III/2652 Doubice - Krásná Lípa od 11:59 do 12:07 hod.

#### kolo III

Sil. II/263 Krásná Lípa - Rybníště od 12:07 do 12:13 hod.  
Sil. III/26325 Rybníště - Krásné Pole od 12:13 do 12:24 hod.  
Sil. III/26324 Krásné Pole - Kytlice od 12:24 do 12:27 hod.  
Sil. III/26322 Kytlice - Mlýny od 12:27 do 12:34 hod.  
Sil. III/26323 Mlýny - Křížový Buk od 12:34 do 12:39 hod.  
Sil. II/263 Křížový Buk - Dolní Chřibská od 12:39 hod. 12:45 hod.  
Sil. III/25861 Dolní Chřibská - Dolní Chřibská 12:45 do 12:48 hod.  
Sil. III/2653 Dolní Chřibská - Doubice od 12:48 do 12:54 hod.  
Sil. III/2652 Doubice - Krásná Lípa od 12:54 do 13:02 hod.  
Cil Krásná Lípa, Křínické nám. od 13:02 do 14:00 hod.

- 5) Po celou dobu konání závodu s průjezdem přes křižovatku sil. II/263 a sil. II/266 (Loreta) bude světelné signalizační zařízení **vypnuto**. Po ukončení závodu bude bez zbytečného odkladu opětovně uvedeno do činnosti (zapnuto).
- 6) Cyklistický závod bude v každé etapě **návěstěn vozidlem rozhlasu**, vozidlem s informační tabulí "Cyklistický závod" jedoucím před čelem závodu a prvním doprovodným vozidlem Policie ČR. Konec závodu bude zajištěn jedním vozidlem Policie ČR a vozidlem pořadatele se „šachovnicovým praporkem“.
- 7) Závodníci a všichni pořadatelé **musí být prokazatelně seznámeni s tím, že se závod pořádá bez uzávěry tratí**.
- 8) Bez obsazení stanovišť pořadatelskou službou na stanovištích (viz. přílohy) nebude možné závod pořádat.
- 9) Celá trasa závodu, včetně prostorů startů a cílů bude zajištěna především **pořadatelskou službou**, příslušníky Policie ČR, strážníky MP a **stanoveným dopravním značením** dle námi orazifikovaných situací, které jsou nedílnou součástí tohoto stanoviska.
- 10) Všechny úseky silnic druhých a třetích tříd, po kterých budou vedeny trasy závodu, jenž budou po zimním období v nevyhovujícím technickém stavu (množství výtluků) je nezbytné uvést do řádného stavu před zahájením závodu.
- 11) Minimálně 14 dní před startem závodu musí být provedena fyzická prohlídka jednotlivých tras závodu.

DI-Děčín dále upozorňuje:

- O pořádání cyklistického závodu bude veřejnost předem informována např. vylepením plákatů (na místech k tomu určených), rozhlasem, v tisku a příslušným svislým dopravním značením IP22 "Změna organizace dopravy" s textem "Pozor Cyklistický závod" osazeným s předstihem min. 1 týden, tj. nejpozději dne **16.5.2024** (lokality pro umístění dopravního značení IP22 viz. příloha).
- Policie České republiky s ohledem na personální možnosti zajišťuje hlídkami pouze **dopravně zatížené křižovatky komunikací, nebo místa, ve kterých dochází ke křížení trasy závodu s hlavní pozemní komunikací**.
- Ostatní lokality (stanoviště), kde závod např. mění směr jízdy z hlavní pozemní komunikace, nebo vede křižovatkou po hlavní pozemní komunikaci hlídka Policie České republiky orientaci závodnic **nezajišťuje**. Taková stanoviště je rovněž **nezbytné obsadit pořadatelskou službou (viz. přílohy)**.

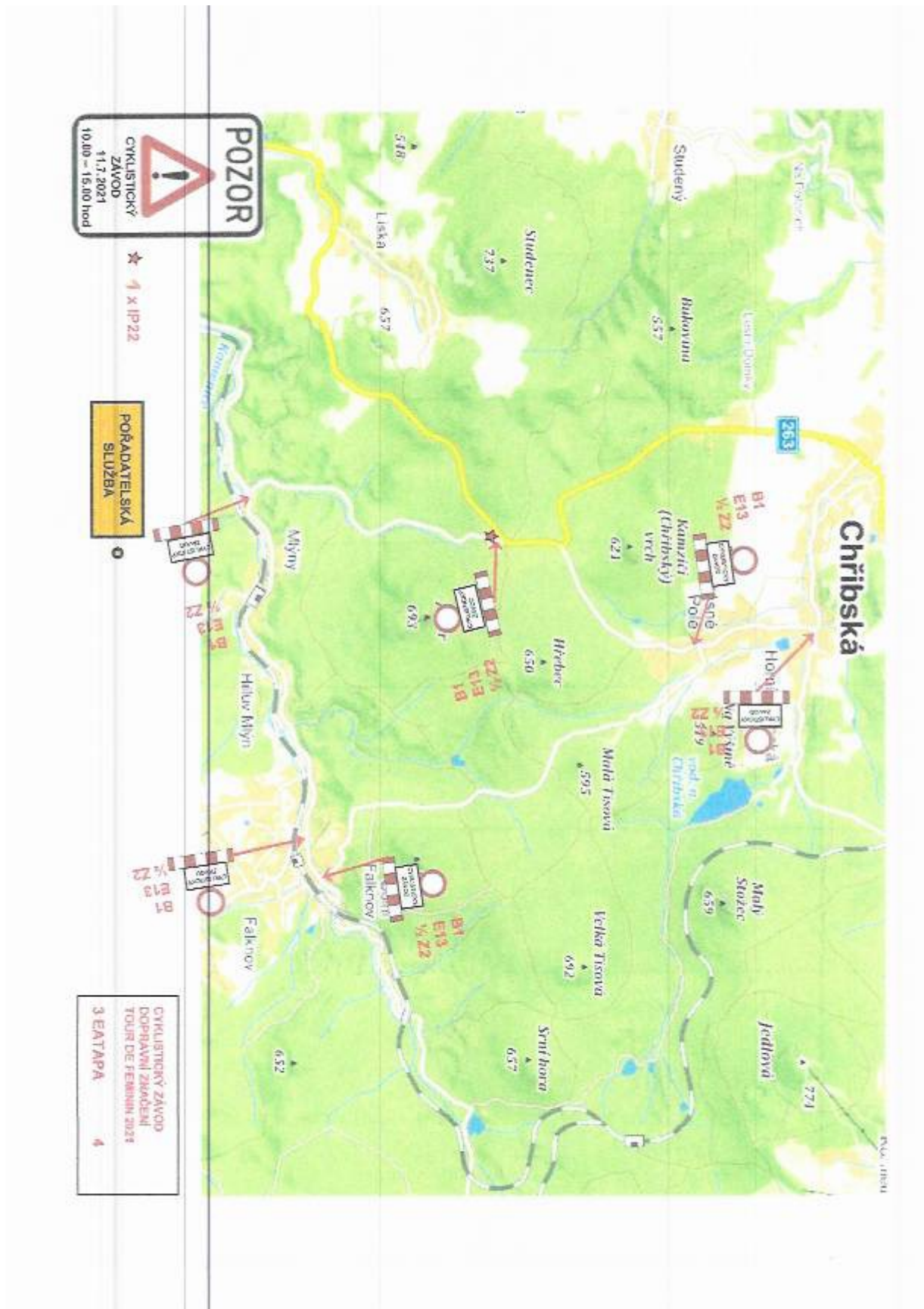
Policie České republiky, jakožto dotčený orgán vydávající závazné stanovisko, s předloženým návrhem souhlasí, neboť odpovídá obecným požadavkům na bezpečnost a plynulost provozu na pozemních komunikacích.

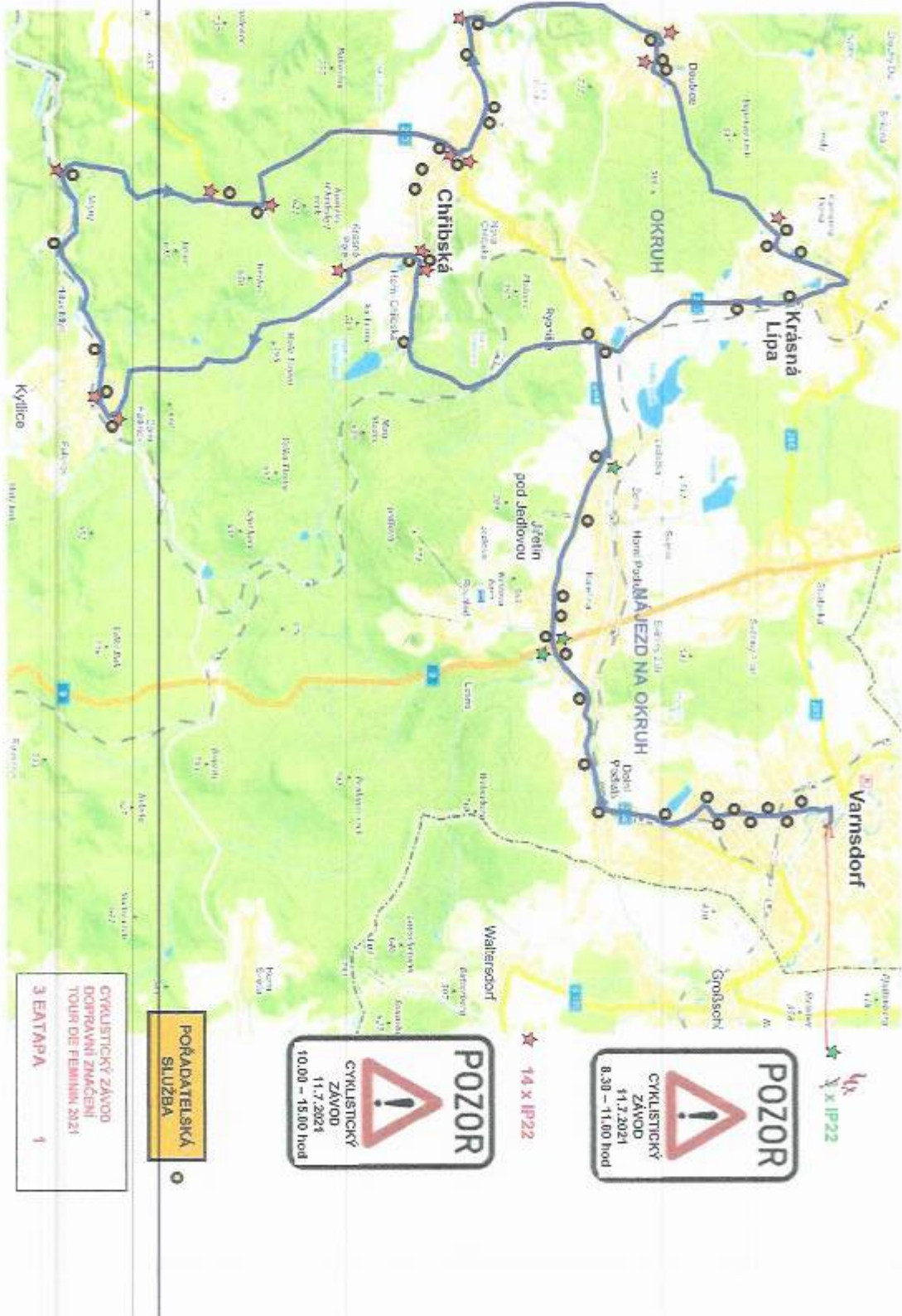
Uvedené stanovisko je podkladem pro vydání rozhodnutí příslušných silničních správních úřadů.

Zpracoval:  
por. Ing. et Ing. Jan Črha  
tel.: 974432258

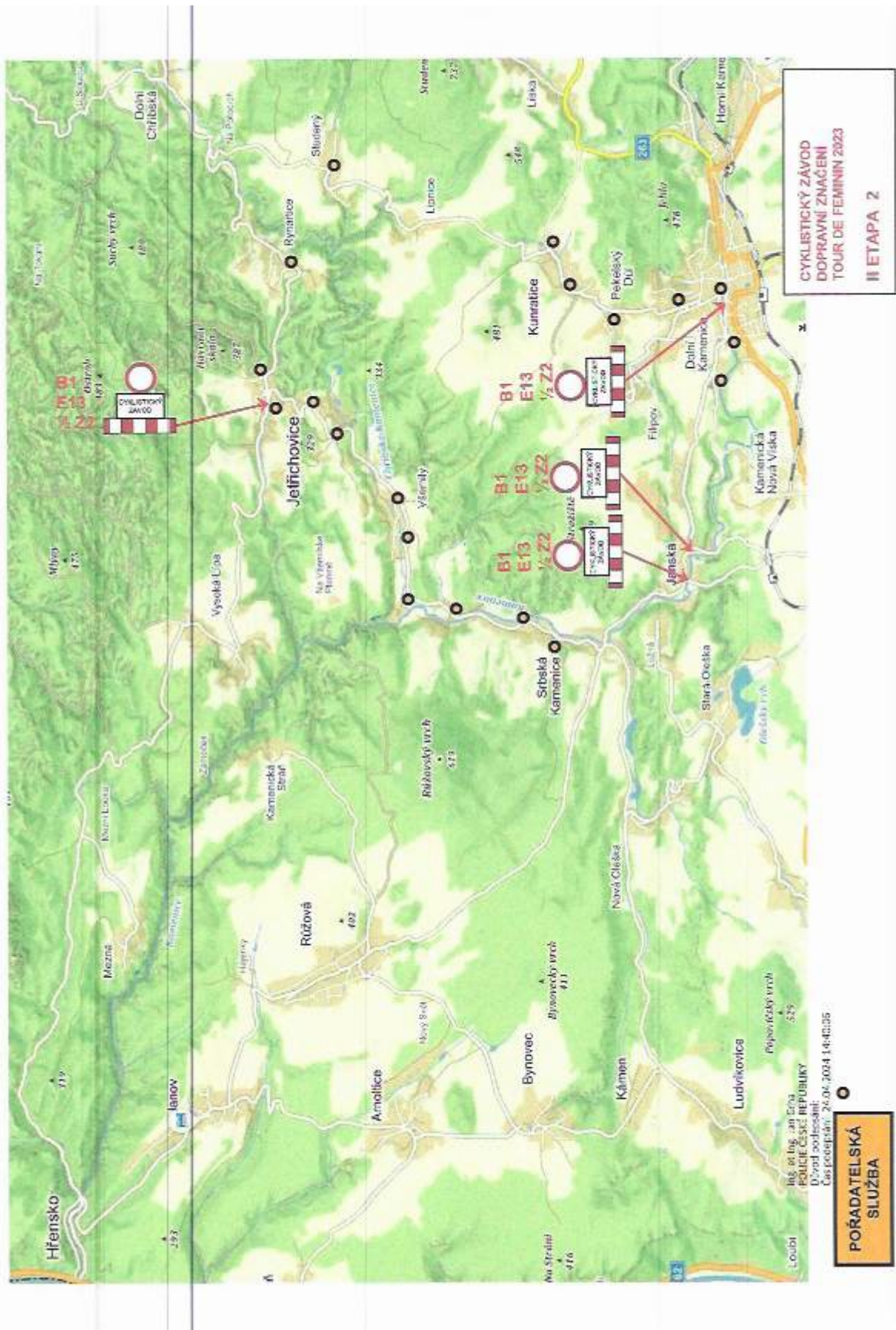
npor. Ing. Bc. Jana Musilová  
vedoucí DI Děčín

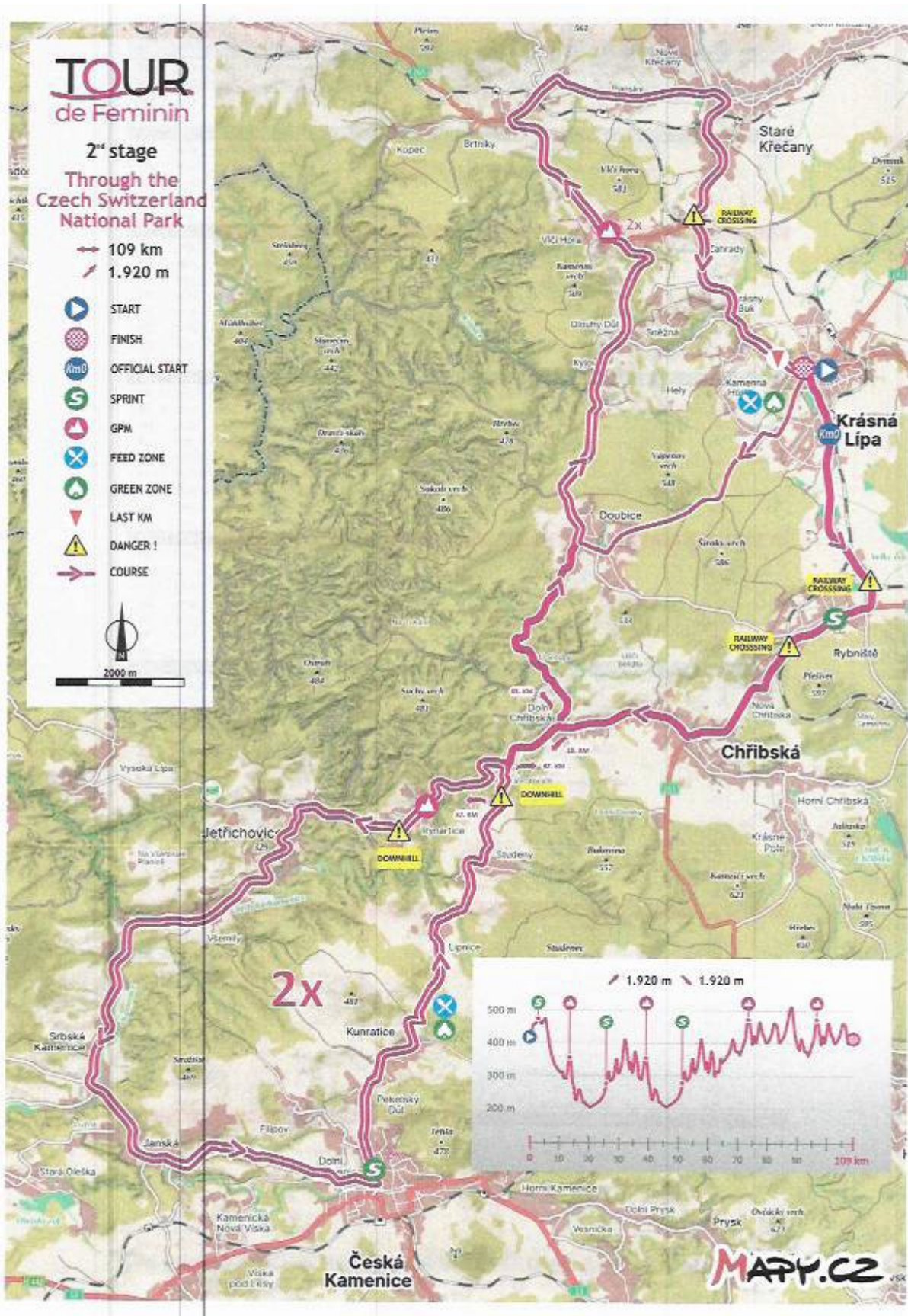
Ing. Bc. Jana Musilová  
POLICIE ČESKÉ REPUBLIKY  
Úvodní podjezdová  
Čas zpracování: 12.09.2024 11:00:12





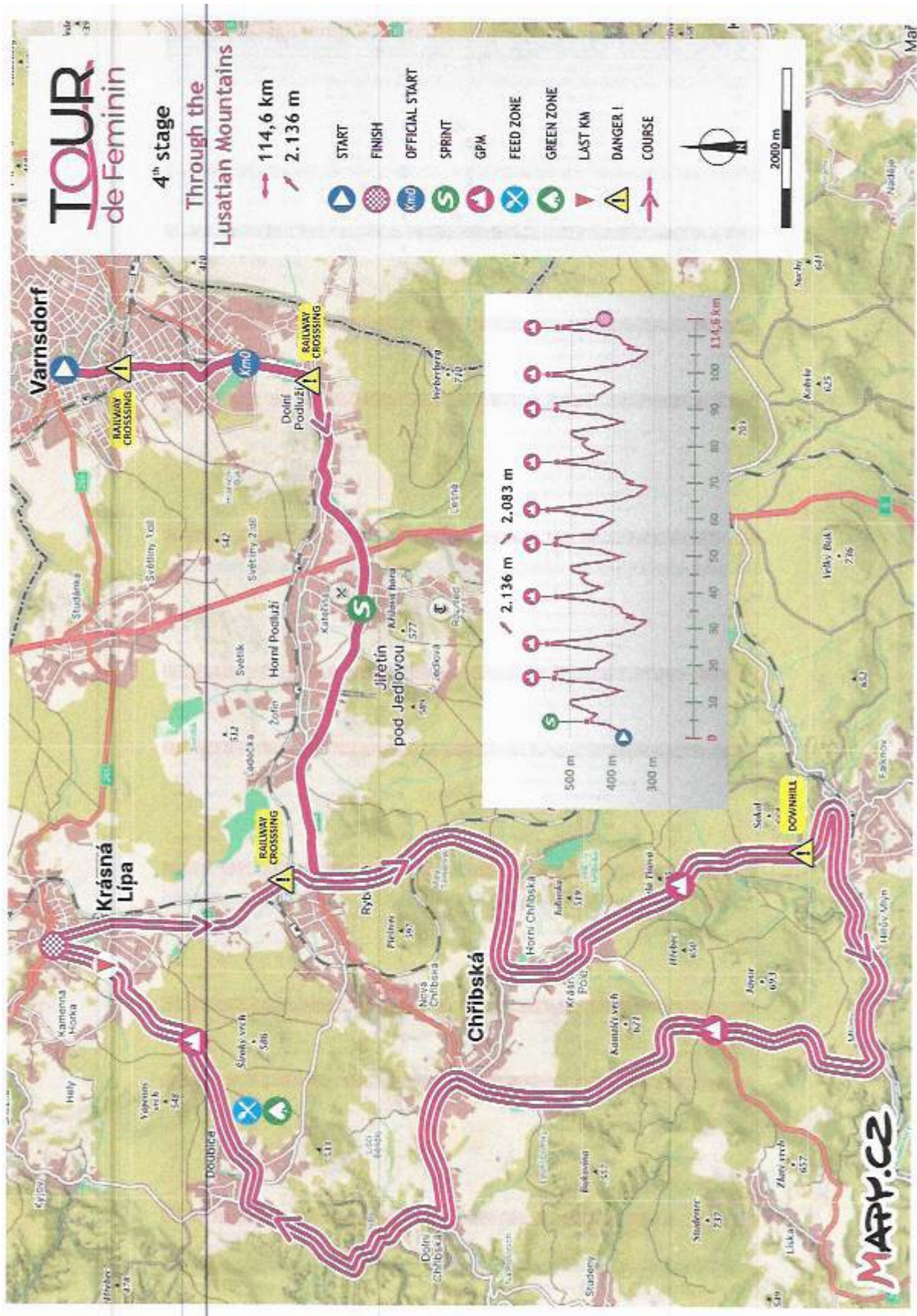






TOUR 2024		2nd STAGE - THROUGH THE CZECH SWITZERLAND NATIONAL PARK					TOUR 2024		
ROUTE START	TO FINISH	ROUTE	COMMENT	WEATHER	DIFFICULTY	40 KM/H	30 KM/H	25 KM/H	ALTITUDE
0.0	108.0	SQUARE KRÁSNÁ LIPA - CEREMONIAL START				25:00	15:00	15:00	420
0.0	108.0	KRÁSNÁ LIPA - ONION petrol station	START			25:01	15:01	15:01	424
3.5	105.5	Rybný Štít - rail crossing							
3.9	105.1	Hýbošův crossroads							
4.4	104.6	Hýbošův - municipal office - SPRINT 41							
5.1	103.9	Rybný Štít - saw factory							
5.4	103.6	Rybný Štít - rail crossing							
7.7	101.3	Čelibská - square							
9.0	99.1	Dolní Čelibská - Parcela U Vyháňky							
11.2	97.8	Dolní Čelibská - Na Potokách							
12.2	97.0	Hynčovice - SPRINT 42							
13.8	95.3	Hynčovice							
15.6	93.8	Jedličovice							
18.5	90.9	Věsný - saw factory							
21.4	87.6	Sibolá Kamenice - crossroads							
21.6	87.6	Sibolá Kamenice - crossroads							
24.1	84.9	Jánská - crossroads							
24.9	84.3	Jánská - municipal office							
28.0	81.1	Česká Kamenice - so St. S. Jánův							
28.2	81.0	Česká Kamenice - S. Jánův - SPRINT 43							
28.8	80.7	Česká Kamenice - church							
28.8	80.6	Česká Kamenice - so St. Žilboun							
40.0	79.0	Kurnatice - replacement from tour car							
40.1	78.9	Kurnatice - municipal office							
40.7	78.3	Kurnatice - bus station							
41.8	77.2	Kurnatice - top of climb							
44.7	74.3	Studný - bus station							
46.2	72.8	Very dangerous turn right							
46.0	72.4	Dolní Čelibská - Na Potokách							
46.6	71.4	Jedličovice - SPRINT 44							
48.7	69.8	Hynčovice							
41.0	68.0	Jedličovice							
45.9	65.1	Věsný - saw factory							
46.8	62.2	Sibolá Kamenice - crossroads							
40.9	60.5	Jánská - crossroads							
49.9	59.1	Jánská - municipal office							
52.4	55.6	Česká Kamenice - so St. S. Jánův							
53.6	54.3	Česká Kamenice - S. Jánův - SPRINT 45							
53.7	54.3	Česká Kamenice - church							
53.8	53.2	Česká Kamenice - so St. Žilboun							
53.6	52.5	Kurnatice - municipal office							
46.7	52.6	Kurnatice - bus station							
57.3	51.8	Kurnatice - top of climb							
60.1	48.9	Studný - bus station							
61.6	47.9	Very dangerous turn right							
62.0	47.0	Dolní Čelibská - Na Potokách							
63.5	46.7	Dolní Čelibská - Parcela U Vyháňky							
64.2	46.0	Dangerous turn left							
64.7	45.3	Dolní Čelibská - Ševců							
67.2	41.8	Double - Stará hospoda (J. Řevka)							
70.1	38.9	Řep - Perla							
72.0	36.0	Řep - Dlouhý úd							
73.2	35.0	Vlčí Hora - Starý Ústí - SPRINT 46							
75.0	33.2	Řep - crossroads							
75.3	29.7	Staré Křečany - Vlčí							
76.5	29.5	Staré Křečany							
82.8	27.7	Záhady - rail crossing							
81.9	27.1	Záhady - crossroads							
83.7	25.9	Křivý Ústí							
85.7	23.8	Křivý Ústí - Ševců							
86.8	23.1	House of J. Vich							
87.8	21.2	Double - Vápenka							
90.4	18.6	Double - Stará hospoda (U Hoška)							
93.3	15.7	Řep - Perla							
94.2	14.8	Řep - Dlouhý úd							
94.4	13.6	Vlčí Hora - Starý Ústí - SPRINT 47							
98.0	10.0	Řep - crossroads							
102.5	6.5	Staré Křečany - Vlčí							
102.7	6.3	Staré Křečany							
104.6	4.4	Záhady - rail crossing							
104.7	4.3	Záhady - crossroads							
106.0	3.0	Křivý Ústí - bet 3 km							
106.8	2.4	Křivý Ústí							
108.0	2.0	Křivý Ústí - bet 1 km							
109.8	0.0	KRÁSNÁ LIPA - SQUARE	FINISH			27:42	17:02	16:06	430





TOUR OF CZECH REPUBLIC		4th STAGE - THROUGH THE LUSATIAN MOUNTAINS				TOUR OF CZECH REPUBLIC	
FROM START	TO FINISH	ROUTE	COMMENT	SYMBOL	DIRECTION	AS OF 10/10	AS OF 10/10
		<b>VAŘEKOVSKÝ - CÍRNOHORSKÝ OKRAJ</b>				10:00	10:00
2.8		<b>VAŘEKOVSKÝ OKRAJ - CÍRNOHORSKÝ OKRAJ</b>			Dolní Podubí	10:00	10:00
2.7		Varšovice - Mlýnský			Dolní Podubí	10:00	10:00
2.6		Varšovice - Štěpán			Dolní Podubí	10:00	10:00
2.5		Varšovice - Mlýnský			Dolní Podubí	10:00	10:00
2.4		Varšovice - Mlýnský			Dolní Podubí	10:00	10:00
2.3		Varšovice - Mlýnský			Dolní Podubí	10:00	10:00
2.2		Varšovice - Mlýnský			Dolní Podubí	10:00	10:00
2.1		Varšovice - Mlýnský			Dolní Podubí	10:00	10:00
0.0		Varšovice - Mlýnský			Dolní Podubí	10:00	10:00
0.0	104.8	<b>VAŘEKOVSKÝ - HLAVNÍ MĚSTO</b>	<b>START</b>		Dolní Podubí	10:00	10:00
0.8	11.4	Dolní Podubí - ml. crossing			Žitav p. Jedlovou	10:01	10:01
3.7	111.9	Dolní Podubí - School			Žitav p. Jedlovou	10:04	10:04
3.6	111.0	Žitav p. Jedlovou - roundabout			Rybitzka	10:05	10:05
4.0	108.3	<b>Alšovice - Jedlová - Square - SPENT 40</b>			Kyšice	10:06	10:06
6.4	100.2	Horní Podubí - crossroads			Kyšice	10:08	10:08
8.3	100.2	Horní Podubí - crossroads			Horní Chřibská	10:09	10:09
10.1	104.5	Horní Chřibská - viaduct			Horní Chřibská	10:10	10:10
12.8	103.8	Horní Chřibská - crossroads			Kyšice	10:10	10:10
15.0	100.7	Krásná Pole - crossroads			Kyšice	10:10	10:10
15.8	96.7	<b>Krásná Pole - Pod Mlýnskými - SPENT 41</b>			Kyšice	10:10	10:10
17.8	96.7	Kyšice - Transmitter			Kyšice	10:10	10:10
18.7	95.9	Kyšice - crossroads			Mlýnský	10:10	10:10
19.1	95.5	Kyšice - crossroads			Mlýnský	10:10	10:10
21.7	91.4	Mlýnský			Chřibská	10:10	10:10
21.8	84.7	<b>Střelov Dub - ČP 42</b>			Chřibská	10:10	10:10
22.6	85.0	Chřibská - before Square			Dolní Chřibská	10:10	10:10
30.0	84.4	Dolní Chřibská - refreshment from team cars			Dolní Chřibská	10:10	10:10
31.8	82.9	Dolní Chřibská - Pension U Věžečky			Doubovice	10:10	10:10
33.7	81.9	Dangerous turn left			Doubovice	10:10	10:10
35.2	81.4	Dolní Chřibská - Square			Doubovice	10:10	10:10
36.7	78.8	Doubovice - Stará hospoda PUB			Krásná Lipa	10:10	10:10
36.7	78.5	Doubovice - Douděšská hospoda PUB			Krásná Lipa	10:10	10:10
36.8	78.3	Doubovice - end of village			Krásná Lipa	10:10	10:10
41.2	74.3	<b>Doubovice - Vápenka - SPENT 43</b>			Krásná Lipa	10:10	10:10
41.4	73.7	Krásná Lipa - Alšovice			Krásná Lipa	10:10	10:10
41.8	73.6	<b>Krásná LIPA - SQUARE</b>			Krásná Lipa	10:10	10:10
44.5	70.1	Krásná LIPA - crossroads			Chřibská	10:10	10:10
44.8	69.7	Krásná LIPA - crossroads			Chřibská	10:10	10:10
44.8	69.7	Krásná LIPA - crossroads			Horní Chřibská	10:10	10:10
46.8	67.8	Horní Chřibská - viaduct			Horní Chřibská	10:10	10:10
47.4	66.7	Horní Chřibská - crossroads			Kyšice	10:10	10:10
50.5	64.1	Krásná Pole - crossroads			Kyšice	10:10	10:10
50.5	63.1	<b>Horní Podubí - Pod Mlýnskými - SPENT 44</b>			Kyšice	10:10	10:10
54.5	60.1	Kyšice - Transmitter			Kyšice	10:10	10:10
55.3	59.3	Kyšice - crossroads			Mlýnský	10:10	10:10
55.7	58.9	Kyšice - crossroads			Mlýnský	10:10	10:10
55.3	58.4	Mlýnský			Chřibská	10:10	10:10
62	57.6	<b>Střelov Dub - ČP 45</b>			Chřibská	10:10	10:10
66.2	44.1	Chřibská - before Square			Dolní Chřibská	10:10	10:10
66.4	43.2	Dolní Chřibská - Pension U Věžečky			Doubovice	10:10	10:10
69.3	45.3	Dangerous turn left			Doubovice	10:10	10:10
69.8	44.8	Dolní Chřibská - Square			Doubovice	10:10	10:10
72.3	42.3	Doubovice - Stará hospoda PUB			Krásná Lipa	10:10	10:10
74.7	41.9	Doubovice - Douděšská hospoda PUB			Krásná Lipa	10:10	10:10
73.0	41.8	Doubovice - end of village			Krásná Lipa	10:10	10:10
74.4	34.7	<b>Doubovice - Vápenka - SPENT 46</b>			Krásná Lipa	10:10	10:10
77.4	37.1	Krásná LIPA - Alšovice			Krásná Lipa	10:10	10:10
77.4	27.0	<b>Krásná LIPA - SQUARE</b>			Krásná Lipa	10:10	10:10
81.1	33.5	Krásná LIPA - crossroads			Chřibská	10:10	10:10
81.4	33.1	Krásná LIPA - crossroads			Chřibská	10:10	10:10
81.5	33.1	Krásná LIPA - crossroads			Horní Chřibská	10:10	10:10
83.4	31.2	Horní Chřibská - viaduct			Horní Chřibská	10:10	10:10
84.0	28.6	Horní Chřibská - crossroads			Kyšice	10:10	10:10
87.1	27.5	Krásná Pole - crossroads			Kyšice	10:10	10:10
89.1	25.0	<b>Horní Podubí - Pod Mlýnskými - SPENT 47</b>			Kyšice	10:10	10:10
91.1	23.5	Kyšice - Transmitter			Kyšice	10:10	10:10
91.9	22.7	Kyšice - crossroads			Mlýnský	10:10	10:10
92.3	22.3	Kyšice - crossroads			Mlýnský	10:10	10:10
95.0	18.7	Mlýnský			Chřibská	10:10	10:10
95.4	14	<b>Střelov Dub - ČP 48</b>			Chřibská	10:10	10:10
102.8	11.8	Chřibská - before Square			Dolní Chřibská	10:10	10:10
109.8	9.5	Dolní Chřibská - Pension U Věžečky			Doubovice	10:10	10:10
109.9	8.7	Dangerous turn left			Doubovice	10:10	10:10
108.4	8.2	Dolní Chřibská - Square			Doubovice	10:10	10:10
108.9	5.7	Doubovice - Stará hospoda PUB			Krásná Lipa	10:10	10:10
109.4	5.3	Doubovice - Douděšská hospoda PUB			Krásná Lipa	10:10	10:10
109.6	5.0	Doubovice - end of village			Krásná Lipa	10:10	10:10
111.6	3.0	Doubovice - end of village			Krásná Lipa	10:10	10:10
113.0	3.4	<b>Doubovice - Vápenka - SPENT 49</b>			Krásná Lipa	10:10	10:10
114.6	1.0	Krásná LIPA - last 1 km			Krásná Lipa	10:10	10:10
114.2	0.3	Krásná LIPA - Alšovice			Rybitzka	10:10	10:10
114.2	0.0	<b>Krásná LIPA - SQUARE</b>	<b>FINISH</b>		Rumburk	10:10	10:10